

# Centre Public d'Action Sociale

Openbaar Centrum voor Maatschappelijk Welzijn

## Aides sociales - Sociale bijstand



# Informations pour les bénéficiaires du revenu d'intégration sociale et son équivalent

Madame, monsieur,

Pour vous faciliter l'accès aux informations utiles, cette brochure vous informe des aides sociales que vous pourriez demander selon vos besoins et votre situation.

Au CPAS, se sont les différents comités qui décident de l'octroi des aides. Que ce soit le revenu d'intégration, la prise en charge de certains frais de santé ou toutes autres aides financières. Votre assistant social peut faire des propositions aux différents comités pour que vous puissiez obtenir ces aides.

Certaines aides sont dites « à la demande » cela signifie que les comités accepteront systématiquement ces demandes si vous remplissez certaines conditions :

- .....▶ Si vous bénéficiez d'un revenu d'intégration social (RIS) ou équivalent au revenu d'intégration social (ERIS),
- .....▶ Si vous et votre ménage disposez de revenus équivalents ou légèrement supérieurs
- .....▶ Si vous bénéficiez d'une aide médicale urgente (AMU)

**En fonction de la couleur correspondant à votre situation, vous reconnaîtrez dans les pages suivantes les aides auxquelles vous avez droit.**

Toutes les aides possibles ne sont sans doute pas présentées dans cette brochure, **n'hésitez pas à vous adresser à votre assistant social** si vous avez des questions, le CPAS peut peut-être vous aider.

Enfin, nous remercions les personnes qui, au sein de la plateforme citoyenne du CPAS, ont contribué à la réalisation de cet outil d'information.

La Présidente - De voorzitter



Myriem AMRANI

# Informatie voor de begunstigden van het leefloon of equivalent leefloon

Geachte mevrouw, geachte heer,

Om u gemakkelijker toegang te geven tot nuttige inlichtingen, vindt u in deze brochure informatie over de sociale steun die u zou kunnen aanvragen afhankelijk van uw behoeften en situatie.

Bij het OCMW beslissen de verschillende comités over de toekenning van de steun. Of het nu gaat om het leefloon, de dekking van bepaalde ziektekosten of andere vormen van financiële steun. Uw maatschappelijk werker kan voorstellen doen aan de verschillende comités opdat u deze steun kunt krijgen.

Sommige steun is «op aanvraag», wat betekent dat de comités deze aanvragen systematisch aanvaarden als u bepaalde voorwaarden vervult:

- .....▶ **Als u een leefloon of equivalent leefloon krijgt**
- .....▶ **Als u en uw huishouden beschikken over een equivalent of iets hoger inkomen**
- .....▶ **Als u dringende medische hulp (DMH) krijgt**

**Afhankelijk van de kleur die overeenkomt met uw situatie, vindt u op de volgende pagina's de steun waar u recht op hebt.**

In deze brochure komen waarschijnlijk niet alle mogelijke vormen van steun aan bod. Aarzel niet om contact op te nemen met uw maatschappelijk werker als u vragen hebt, het OCMW kan u misschien helpen.

Ten slotte willen we de mensen bedanken die binnen het OCMW-burgerplatform hebben bijgedragen aan de totstandkoming van deze informatietool.

Le Secrétaire Général  
De secretaris-generaal



Mathieu ROPER



Le **CPAS** peut vous **aider**  
pour différentes **aides sociales**  
N'hésitez pas à demander à votre  
**Assistant.e social.e**  
Il/elle est là pour vous **aider**

Demandez à votre **Assistant.e social.e**  
Le **CPAS** peut vous aider

Het **OCWM** biedt u verschillende soorten  
**maatschappelijke** hulp aan  
Aarzel niet om uw maatschappelijk **werker/werks-**  
**ter** ernaar te vragen  
Hij/zij is er om u te **helpen**

Vraag het aan uw **maatschappelijk** werker/werks-  
ter  
Het **OCMW** kan u helpen



Vous ou vos enfants avez besoin de voir un **médecin** ?

Vous devez prendre des **médicaments**?

Une **liste des médecins** et **pharmaciens** est disponible à l'accueil

Demandez à votre **Assistant.e social.e**

Le **CPAS** peut vous aider

U of uw kinderen wilt een consultatie bij een **geneesheer**?

U moet **geneesmiddelen** nemen?

Bij het onthaal vindt u een lijst van **geneesheren** en **apothekers**

Vraag het aan uw maatschappelijk **werker/werkster**

Het **OCMW** kan u helpen

**RIS/ERIS**

**Revenus équivalent**

**AMU**



Que vous ayez mal aux dents ou non, il est indispensable de voir **un dentiste une fois par an**

**Pour vous ou vos enfants !**

Demandez à votre **Assistant.e social.e**

Le **CPAS** peut vous aider

Of u nu wel dan niet tandpijn hebt, u moet ten minste **één keer per jaar een bezoek brengen aan een tandarts**

**Voor u of uw kinderen!**

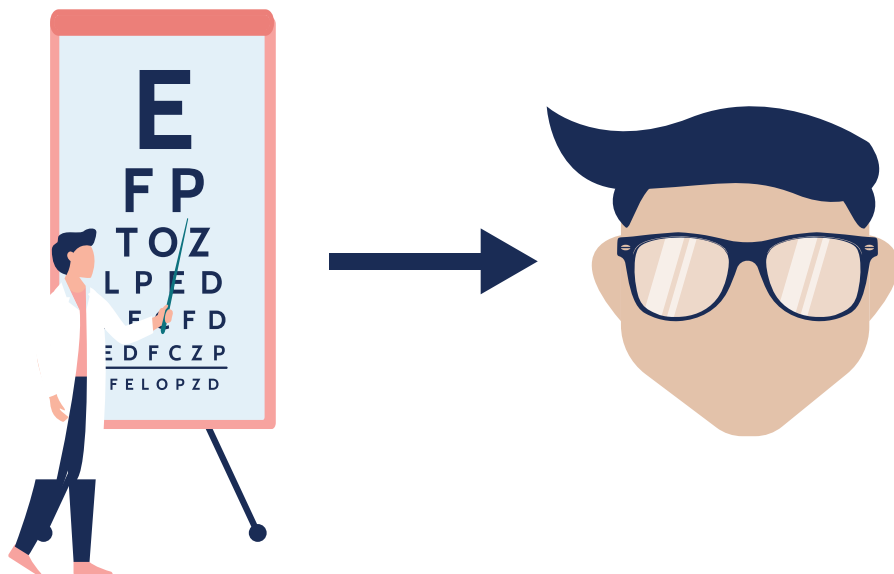
Vraag het aan uw maatschappelijk **werker/werkster**

Het **OCMW** kan u helpen

RIS/ERIS

Revenus équivalent

AMU



Vous ou vos enfants avez besoin de **lunettes** ?  
Demandez à votre **Assistant.e social.e**  
Le **CPAS** peut vous aider

U of uw kinderen hebt een **bril** nodig?  
Vraag het aan uw maatschappelijk **werker/**  
**werkster**  
Het **OCMW** kan u helpen



RIS / ERIS  
.....  
Revenus équivalent  
.....  
AMU  
.....



Vous attendez un **enfant** ?  
Demandez à votre **Assistant.e social.e**  
Le **CPAS** peut vous aider

U bent in **verwachting**?  
Vraag het aan uw maatschappelijk **werker/**  
**werkster**  
Het **OCMW** kan u helpen



RIS/ERIS  
Revenus équivalent

AMU





**Vous** ou vos **enfants** avez besoin de voir un **spécialiste**, faire des **examens médicaux** ou vous faire **hospitaliser** ?  
Demandez à votre **Assistant.e social.e**  
Le **CPAS** peut vous aider

U of uw **kinderen** hebt een consultatie nodig bij een **specialist**, moet een **medisch onderzoek** ondergaan of u laten opnemen in het ziekenhuis?  
Vraag het aan uw maatschappelijk **werker/werkster**  
Het **OCMW** kan u helpen

**RIS/ERIS**  
.....  
**Revenus équivalent**  
.....  
**AMU**  
.....





Vous avez une **mutuelle** ?  
C'est une **obligation** pour accéder aux **soins de santé**  
Demandez à votre **Assistant.e social.e**  
Le **CPAS** peut vous aider

U bent aangesloten bij een **ziekenfonds**?  
Dit is **verplicht** als u toegang wenst tot  
**gezondheidszorgen**  
Vraag het aan uw maatschappelijk **werker/werkster**.  
Het **OCMW** kan u helpen





Besoin d'**aide à la maison** pour les **gestes** de la **vie quotidienne** ?

Demandez à votre **Assistant.e social.e**

Le **CPAS** peut vous aider

U hebt **hulp** thuis nodig met **alledaagse zaken**?

Vraag het aan uw maatschappelijk **werker/**

**werkster**

Het **OCMW** kan u helpen



RIS/ERIS

Revenus équivalent



.brussels 



**Transports gratuits** dans Bruxelles  
Demandez à votre **Assistant.e social.e**  
Le **CPAS** peut vous aider

**Gratis vervoer** in Brussel  
Vraag het aan uw maatschappelijk **werker/  
werkster**  
Het **OCMW** kan u helpen



RIS/ERIS



Besoin d'aide pour votre **Garantie locative** ?  
Demandez à votre **Assistant.e social.e**  
Le **Fonds du Logement** peut vous aider avec  
le **Fonds BRUGAL**

Hebt u hulp nodig voor uw **huurwaarborg**?  
Vraag het aan uw maatschappelijk **werker/  
werkster**  
Het **woningsfonds** kan u helpen. (**BRUGAL  
Fonds**)



RIS / ERIS  
Revenus équivalent



Vous avez des **problèmes dans votre logement**, des difficultés avec votre **propriétaire** ?

Demandez à votre **Assistant.e social.e**

Le CAFA peut vous aider

Uw hebt **problemen in uw woning**, moeilijkheden met uw **eigenaar**?

Vraag het aan uw maatschappelijk werker/werkster

Het CAFA kan u helpen



RIS/ERIS

Revenus équivalent

AMU



La **facture des courses** est trop élevée?  
Besoin d'une **aide alimentaire**?  
Demandez à votre **Assistant.e social.e**  
Le **CPAS** peut vous aider

De **rekening van uw boodschappen** is te hoog?  
U hebt **voedselhulp** nodig?  
Vraag het aan uw maatschappelijk **werker/  
werkster**  
Het **OCMW** kan u helpen

RIS / ERIS  
Revenus équivalent



Vous aimeriez suivre une **formation** ?  
Vous avez besoin d'aide pour votre **recherche d'emploi** ?

Demandez à votre **Assistant.e social.e**  
Le **CPAS** peut vous aider

U wilt een **opleiding** volgen?  
U hebt hulp nodig om **werk te zoeken**?  
Vraag het aan uw maatschappelijk **werker/werkster**.  
Het **OCMW** kan u helpen.



RIS/ERIS





Vous vous posez des questions sur votre **consommation** ?  
Vous avez une **fuite d'eau** ? Votre logement est **mal isolé** ?  
Demandez à votre **Assistant.e social.e**  
**Eco&Co** peut vous aider

U stelt zich vragen over uw **verbruik**?  
U hebt een **waterlek**? Uw woning is **slecht geïsoleerd**?  
Vraag het aan uw maatschappelijk **werker/werkster**  
Het **Eco&Co** kan u helpen

RIS/ERIS  
.....  
Revenus équivalent  
.....  
AMU  
.....



CHAMBRE  
NATIONALEDES  
HUISSIERS  
DE JUSTICE



Vous avez des **factures impayées**, vous recevez des **courriers d'huissier** ?

Demandez à votre **Assistant.e social.e**

Le **CAFA** peut vous aider

U hebt **onbetaalde facturen**, u krijgt **brieven van een deurwaarder**?

Vraag het aan uw **maatschappelijk werker/werkster**

Het **CAFA** kan u helpen





**L'assurance incendie est obligatoire!**  
Demandez à votre **Assistant.e social.e**  
Le **CPAS** peut vous aider

De **brandverzekering** is verplicht!  
Vraag het aan uw **maatschappelijk werker/werkster**  
Het **OCMW** kan u helpen



**RIS / ERIS**  
.....  
**Revenus équivalent**  
.....



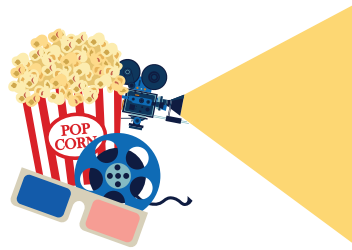
**Factures d'eau, de GAZ, d'électricité difficiles à payer ?**  
Demandez à votre **Assistant.e social.e**  
Le **CPAS** peut vous aider

U hebt problemen met het betalen van de **facturen**  
voor **water, gas en elektriciteit?**  
Vraag het aan uw maatschappelijk **werker/werkster**  
Het **OCMW** kan u helpen





## THEATRE



Vous avez envie de faire du **SPORT**?  
Vous avez besoin d'un **ordinateur**?  
Vous aimeriez aller au **cinéma**, au **théâtre**, à des **concerts**, faire des **promenades** et visites **guidées**? Seul ou en groupe ?

Adressez-vous directement au **service culture du CPAS**

- **CPAS, Rue Fernand Bernier 40** (entrée rue de Bosnie)  
Le **lundi** de 10h à 12h
- **Au Relais – Chaussée de Charleroi 123a**  
Le **jeudi** de 13h à 15h

U wilt **sporten**?

U hebt een **computer** nodig?

U wilt naar de **bioscoop**, het **theater**, naar **concerten**, u wilt **wandelingen** maken of u wilt een **rondleiding**? Alleen of in groep?

U kunt zich daarvoor rechtstreeks richten tot de **cultuurdienst van het OCMW**

- **In OCMW Fernand Bernierstraat 40** (via Bosniestraat).  
Op **maandag** van 10 tot 12 uur
- **In de wijkpost, Charleroise steenweg 123a**  
Op **donderdag** van 13 tot 15 uur

**RIS/ERIS**

**Revenus équivalent**

**AMU**



Vous avez **Internet à la Maison** ? Si vous êtes bénéficiaire du **Revenu d'intégration** vous pouvez demander le **tarif Social** à votre opérateur

U hebt **internet thuis**? Als u geniet van een **leeftoon** kunt u bij uw operator het **sociale tarief** vragen





Vous avez des **frais scolaires** (repas, matériel ...) et **extra-scolaires** (école de devoirs, sport, stages...) pour vos **enfants** de moins de 18 ans ?

Demandez à votre **Assistant.e social.e**

Le **CEMO** peut vous aider

Vous avez **18 ans** et devez partir en **voyage scolaire** ?

**U bent 18** en moet op **schoolreis** gaan?

Vraag het aan uw maatschappelijk **werker/werkster**

Het **OCMW** kan u helpen

RIS/ERIS

Revenus équivalent

AMU

# En détails

Vous trouverez ci-dessous les aides octroyées à la demande en fonction de votre situation.

**Si vous bénéficiez d'un revenu d'intégration ou équivalent au revenu d'intégration (partiel ou total), vous pouvez demander à accéder aux aides suivantes :**

- Aide médicale (carte médicale, réquisitoire, hospitalisation) pour vous et les membres faisant partie de votre ménage sur le territoire de Saint-Gilles (sauf cas dérogatoire au niveau de la compétence territoriale)
- Intervention dans les frais de langes (jusqu'à l'âge de 3 ans sur présentation d'un ticket d'achat) et dans l'achat des boîtes de laits en pharmacie (4 btes/mois jusqu'à 1 an et 2 btes à partir d'1 an jusqu'à 1 an ½)
- Gratuité STIB annuelle (attestation nécessaire pour la première fois si vous ne disposez pas d'une carte MOBIB, renouvellement annuel automatique auprès d'un automate)
- Prise en charge des frais de la cotisation à l'assurance complémentaire de votre mutuelle
- Assurance incendie du CPAS auprès d'Ethias
- Entretien de la chaudière (tous les 3 ans pour les chaudières au gaz, Tous les ans pour les chaudières au mazout, bois, charbon, pellet)
- Possibilité d'intervention dans les factures d'énergie (eau, Gaz-Electricité) lors du décompte annuel
- Prise en charge de certains frais (activités culturelles, sportives, artistiques) pour vous et votre ménage par le biais du service culture
- Prise en charge de certains frais (liés à la scolarité, à la pratique d'activités extra-scolaires/ sportives/culturelles) pour vos enfants mineurs par le biais du CEMO
- Frais de transport en ambulance (urgent)
- La prise en charge (à 100%) des frais de cours de langue (néerlandais/français)
- Une information, de l'aide et un suivi pour suivre une formation et rechercher de l'emploi, par le biais du secteur emploi du CPAS



- Une prise en charge d'une aide à la maison pour les gestes de la vie quotidienne (aide familiale, aide ménagère)
- Une aide pour le paiement de votre Garantie Locative grâce au Fonds BRUGAL du Fonds du Logement
- Une aide pour gérer vos relations avec votre propriétaire
- Une aide/information au niveau votre consommation énergétique, votre plomberie ou l'isolement de votre logement par le biais d'Eco&Co
- Une aide pour vos frais alimentaires (par le biais du Resto du cœur ou Epi Saint-Gilles)
- Une aide pour gérer vos factures et courriers d'huissiers (par le biais du CAFA)

**Si vous et votre ménage disposez de revenus équivalents ou légèrement supérieurs ((E)RIS +20% comme principe de base) aux barèmes du (E)RIS (barèmes (E)RIS au 01/03/2022: 729.20 € cohabitant – 1093.80 € isolé – 1478.22 € charge de famille) ou aux barèmes GRAPA + 20% 1 289,10 € pour les isolés (au 01/03/2022 à l'indice 153,2) ; 859,4 € pour les cohabitants (au 01/03/2022 à l'indice 153,27). Vous pouvez demander à accéder aux aides sociales complémentaires suivantes :**

- Aide médicale (carte médicale, réquisitoire, hospitalisation) pour vous et les membres faisant partie de votre ménage sur le territoire de Saint-Gilles (sauf cas dérogatoire au niveau de la compétence territoriale)
- Intervention dans les frais de langes (jusqu'à l'âge de 3 ans sur présentation d'un ticket d'achat) et dans l'achat des boîtes de laits en pharmacie (4 btes/mois jusqu'à 1 an et 2 btes à partir d'1 an jusqu'à 1 an ½)
- Prise en charge des frais de la cotisation à l'assurance complémentaire de votre mutuelle
- Assurance incendie du CPAS auprès d'Ethias
- Entretien de la chaudière (tous les 3 ans pour les chaudières au gaz, Tous les ans pour les chaudières au mazout, bois, charbon, pellet)
- Possibilité d'intervention dans les factures d'énergie (eau, Gaz-Electricité) lors du décompte annuel
- Prise en charge de certains frais (activités culturelles, sportives, artistiques) pour vous et votre ménage et la participation à des activités culturelles seul ou en groupe par le biais du service culture

- Prise en charge de certains frais (liés à la scolarité, à la pratique d'activités extra-scolaires/ sportives/culturelles) pour vos enfants mineurs par le biais du CEMO
- Frais de transport en ambulance (urgent)
- La prise en charge (à 100%) des frais de cours de langue (néerlandais/français)
- Une prise en charge d'une aide à la maison pour les gestes de la vie quotidienne (aide familiale, aide ménagère)
- Une aide pour le paiement de votre Garantie Locative grâce au Fonds BRUGAL du Fonds du Logement
- Une aide pour gérer vos relations avec votre propriétaire
- Une aide/information au niveau votre consommation énergétique, votre plomberie ou l'isolement de votre logement par le biais d'Eco&Co
- Une aide pour vos frais alimentaires (par le biais du Resto du cœur ou Epi Saint-Gilles)
- Une aide pour gérer vos factures et courriers d'huissiers (par le biais du CAFA)

**Si vous bénéficiez d'une aide médicale urgente, vous pouvez demander à accéder aux aides suivantes :**

- Aide médicale (carte médicale, réquisitoire, hospitalisation) pour vous et les membres faisant partie de votre ménage sur le territoire de Saint-Gilles
- Intervention dans les frais de langes (jusqu'à l'âge de 3 ans sur présentation d'un ticket d'achat) et dans l'achat des boîtes de laits en pharmacie (4 boîtes/mois jusqu'à 1 an et 2 boîtes à partir d'1 an jusqu'à 1 an ½)
- Prise en charge de certains frais (liés à la scolarité, à la pratique d'activités extra-scolaires/ sportives/culturelles) pour vos enfants mineurs par le biais du CEMO
- Frais de transport en ambulance (urgent)
- Une aide pour gérer vos relations avec votre propriétaire
- Une aide/information au niveau votre consommation énergétique, votre plomberie ou l'isolement de votre logement par le biais d'Eco&Co
- La participation à des activités culturelles, seul ou en groupe, par le biais du service culture

# In detail

Hieronder vindt u de steun die op aanvraag wordt toegekend afhankelijk van uw situatie.

**Als u een (volledig of gedeeltelijk) leefloon of equivalent leefloon krijgt, kunt u vragen om toegang tot de volgende steun:**

- Medische hulp (medische kaart, requisitoir, hospitalisatie) voor u en de leden van uw huishouden op het grondgebied van Sint-Gillis (tenzij er een afwijking is op het vlak van territoriale bevoegdheid)
- Interventie in de kosten van luiers (tot de leeftijd van 3 jaar op vertoon van een aankoopbewijs) en in de aankoop van dozen melk in de apotheek (4 dozen/maand tot 1 jaar en 2 dozen vanaf 1 jaar tot 1½ jaar)
- Jaarlijks gratis MIVB (attest vereist voor de eerste keer als u geen MOBIB-kaart hebt, automatische jaarlijkse verlenging aan een automaat)
- Dekking van de kosten van de bijdrage aan de aanvullende verzekering van uw ziekenfonds
- Brandverzekering van het OCMW bij Ethias
- Onderhoud van de verwarmingsketel (om de 3 jaar voor de verwarmingsketels op gas, elk jaar voor verwarmingsketels op stookolie, hout, kolen, pellets)
- Mogelijkheid tot tussenkomst in de energiefacturen (water, gas-elektriciteit) bij de jaarafrekening
- Dekking van bepaalde uitgaven (culturele, sportieve, artistieke activiteiten) voor u en uw huishouden via de Dienst Cultuur
- Dekking van bepaalde kosten (in verband met school, buitenschoolse/sportieve/culturele activiteiten) voor uw minderjarige kinderen via het CEMO
- Kosten voor vervoer per ziekenwagen (dringend)
- Dekking (voor 100%) van de kosten van taalcursussen (Nederlands/Frans)
- Informatie, hulp en opvolging bij het volgen van een opleiding en het zoeken naar werk, via het Departement Werk van het OCMW
- Dekking voor een hulp in huis bij de dagelijkse activiteiten (gezinshulp, huishoudelijke hulp)
- Hulp bij de betaling van uw Huurwaarborg dankzij het BRUGAL-fonds van het Woningfonds
- Hulp bij het beheren van uw relaties met uw eigenaar

- Hulp/informatie over uw energieverbruik, uw leidingen of de isolatie van uw woning via Eco&Co
- Hulp bij uw voedingsuitgaven (via het Resto du cœur of Epi Saint-Gilles)
- Hulp bij het beheer van uw facturen en deurwaardersbrieven (via het CAFA)

**Als u en uw huishouden beschikken over een equivalent of iets hoger inkomen ((equivalent) leefloon +20% als basisprincipe) dan de schalen van het (equivalent) leefloon (schalen van het (equivalent) leefloon op 01/01-3/2022: 729.20 € voor samenwonenden – 1093.80 € voor alleens[1] taanden – 1478.22 € bij gezinslast), of naar de GRAPA-schalen + 20% 1289,10 € voor alleenstaanden (op 01/03/2022 op index 153,27); 859,40 € voor samenwonenden (op 01/03/2022 op index 153.27). Kunt u toegang aanvragen tot de volgende aanvullende sociale steun:**

- Medische hulp (medische kaart, requisitoir, hospitalisatie) voor u en de leden van uw huishouden op het grondgebied van Sint-Gillis (tenzij er een afwijking is op het vlak van territoriale bevoegdheid)
- Interventie in de kosten van luiers (tot de leeftijd van 3 jaar op vertoon van een aankoopbewijs) en in de aankoop van dozen melk in de apotheek (4 dozen/maand tot 1 jaar en 2 dozen vanaf 1 jaar tot 1½ jaar)
- Dekking van de kosten van de bijdrage aan de aanvullende verzekering van uw ziekenfonds
- Brandverzekering van het OCMW bij Ethias
- Onderhoud van de verwarmingsketel (om de 3 jaar voor de verwarmingsketels op gas, elk jaar voor verwarmingsketels op stookolie, hout, kolen, pellets)
- Mogelijkheid tot tussenkomst in de energiefacturen (water, gas-elektriciteit) bij de jaarafrekening
- Dekking van bepaalde uitgaven (culturele, sportieve, artistieke activiteiten) voor u en uw huishouden en de deelname aan culturele activiteiten alleen of in groep via de Dienst Cultuur
- Dekking van bepaalde kosten (in verband met school, buitenschoolse/sportieve/culturele activiteiten) voor uw minderjarige kinderen via het CEMO
- Kosten voor vervoer per ziekenwagen (dringend)
- Dekking (voor 100%) van de kosten van taalcursussen (Nederlands/Frans)
- Dekking voor een hulp in huis bij de dagelijkse activiteiten (gezinshulp, huishoudelijke hulp)

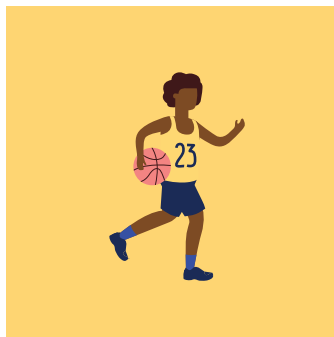
- Hulp bij de betaling van uw Huurwaarborg dankzij het BRUGAL-fonds van het Woningfonds
- Hulp bij het beheren van uw relaties met uw eigenaar
- Hulp/informatie over uw energieverbruik, uw leidingen of de isolatie van uw woning via Eco&Co
- Hulp bij uw voedingsuitgaven (via het Resto du cœur of Epi Saint-Gilles)
- Hulp bij het beheer van uw facturen en deurwaardersbrieven (via het CAFA)

**Als u dringende medische hulp krijgt, kunt u toegang vragen tot de volgende steun:**

- Medische hulp (medische kaart, requisitoir, hospitalisatie) voor u en de leden van uw huishouden op het grondgebied van Sint-Gillis
- Interventie in de kosten van luiers (tot de leeftijd van 3 jaar op vertoon van een aankoopbewijs) en in de aankoop van dozen melk in de apotheek (4 dozen/maand tot 1 jaar en 2 dozen vanaf 1 jaar tot 1½ jaar)
- Dekking van bepaalde kosten (in verband met school, buitenschoolse/sportieve/culturele activiteiten) voor uw minderjarige kinderen via het CEMO
- Kosten voor vervoer per ziekenwagen (dringend)
- Hulp bij het beheren van uw relaties met uw eigenaar
- Hulp/informatie over uw energieverbruik, uw leidingen of de isolatie van uw woning via Eco&Co
- Deelname aan culturele activiteiten, alleen of in groep, via de Dienst Cultuur







Éditrice responsable : Myriem AMRANI Présidente du CPAS  
Rue Fernand Bernier 40 - 1060 Bruxelles  
[www.cpas1060.be](http://www.cpas1060.be)

**Relais** - Chaussée de Charleroi 123  
**CEMO** - rue de Parme 86  
**CAFA** - rue du Fort 25  
**Eco@CO** - rue du Fort 33

Ne pas jeter sur la voie publique - 2020