

LATEN WE DE GROTE KOU VOORBEREIDEN ...

WINTER PLAN

2020 - 2021

Gezien de gezondheidssituatie met betrekking tot COVID 19, zijn de volgende tijden onderhevig aan verandering. We raden je aan om te bellen voordat je erheen gaat.



Sint-Gillis en omgeving

Waar eten?



ONTBIJT

■ Le Clos

Ontbijt van 8u30 tot 9u30 aan 1€ en dranken aan 0,30 €. 7 dagen op 7

Max. 10 zitplaatsen binnen
33a Sint-Gillisvoorplein te Sint-Gillis
02/537 33 33

Metro 2 en 6 halte Hallepoort
- Tram 3-4 halte Sint-Gillisvoorplein of Hallepoort

■ L'Entraide de Saint-Gilles

Van maandag tot vrijdag van 8u30 tot 10u00, koffie en gratis ontbijt. Soep van 10u tot 11u. Service op de stoep

Sociale permanenties: van maandag tot vrijdag van 8u30 tot 11u
Kerkstraat 59 te Sint-Gillis
02/541 81 14

Tram 3-4-51 halte Sint-Gillisvoorplein of metro 2 en 6 halte Hallepoort

■ Les Petites Sœurs des Pauvres

Gratis distributie van sandwiches van 9u tot 10u elke dag.

Hoogstraat 266 in Brussel
02/512.13.80

Bus 48 halte Vossenplein – Tram 92-93 halte Poelaert – Metro 2-6 halte Louise.

■ Resto du Cœur de Saint-Gilles

Vanaf 7 december, van mandag tot vrijdag, van 8u30 tot 10h gratis ontbijt. Max 16 mensen binen. +

afhaalmaaltijd

Bosniëstraat 22 in Sint-Gillis -
02/538 92 76

Tram 81-82 halte Bethlehem

MIDDAG EN AVOND :

■ Le Clos

Middagmaal aan 2€, 7d/7, voor daklozen (Uitdeling van de tickets om 12u), de maaltijd wordt opgediend om 12u30; de deuren worden gesloten tijdens de maaltijd.

Max. 10 zitplaatsen binnen
Dagschotel (beperkt) aan 0,50€ vanaf 14u30

Gratis soep vanaf 14u30.

Gesloten om 13u30 dinsdag.

33a Sint-Gillisvoorplein te Sint-Gillis -
02/537 33 33

Metro 2 en 6 halte Hallepoort
- Tram 3-4 halte Sint-Gillisvoorplein of Hallepoort

■ Comité de la Samaritaine

Het sociale restaurant is geopend van maandag tot vrijdag van 9u tot 14u.

Van 9u tot 11u45 om een koffie te nemen. Maltijden tot 11u45 tot 14u (maaltijden worden geserveerd tot 13u).

Samaritainestraat 41/6 te Brussel
02/513.06.26

Bus 27-48 halte Kapelle

■ Frigo pour tous

(Koelkast voor iedereen)

Bereikbaar zonder afspraak van dinsdag tot zaterdag van 10.00 uur tot 12.00 uur.

Rue Arthur Diderich 34 tot 1060

■ **Les missionnaires de la charité**

Les sœurs de Mère Theresa

Woensdag, vrijdag en zaterdag,
gratis warme maaltijd van 14u30
tot 15u15. Tweede maaltijddienst
om 15u15

Dinsdag maaltijd om 15u15

Zondag maaltijden van 16u tot
16u45.

Gesloten op donderdag en
maandag.

Koningslaan 69 te Sint-Gillis
02 539 41 17

Tram 82 – Bus 64 halte Koningslaan

■ **Nativitas**

Middagmaal van maandag tot
vrijdag van 12u00 tot 13u30, voor
1,5€ (maaltijd, koffie, nagerecht)
of 2€ (met soep).

Hoogstraat 118 te Brussel 02/512
02 35

Bus 95 -48-27 halte Kapelle

■ **Resto du Cœur de Saint-Gilles**

Warme maaltijd van maandag tot
vrijdag van 11u tot 13u Max 16
mensen binen. + afhaalmaaltijd
Prijs : 1 € - 2€ -3€ na vaststelling
door de sociale werker van de
nood.

Gratis soep en sandwich

Eenmaal per week voedselpakket
(maandag t / m vrijdag) van 9.30
uur tot 10.30 uur. Op basis van
inschrijving bij de sociale dienst
of een aanklacht van het OCMW
Sint-Gillis.

Sociale permanentie maandag,
woensdag, donderdag, vrijdag

van 14u tot 16u of op afspraak.

Bosniëstraat 1 in Sint-Gillis -
02/538 92 76

Tram 81-82 halte Bethlehem

■ **La Rencontre,**

Dag receptie

Geopend: 6d/7 van 10u tot 19u
–gesloten op maandag. Dinsdag
van 12u tot 19u.

Ontbijt (gratis) van 10u30 tot 11u
Soep s 'middags (gratis): van
12u15 tot 13u

Warme maaltijden (s 'avonds) en
soep van 17u30 tot 18u30

Koffie de ganse dag aan 0,50€
22 zitplaatsen (in plaats van 80)

Vrij toegang voor vrouwen.

Nieuwe liedkaart woensdag,
donderdag, vrijdag.

Zennestraat 63 te Brussel – 02/514
33 32

Tram 82-83-51 halte

Anderlechtsepoort



■ **Le Clos**

Open van 13u30 tot 18u. 6d/7.

Max 16 personen

Gesloten om 13u30 dinsdag.

33a Sint-Gillisvoorplein

02/537 33 33

Tram 3-4-51 halte Sint-

Gillisvoorplein of Metro

halte Hallepoort

■ Sociaal restaurant la Rencontre

Max 22 personen. Open 6d/7 van 10u tot 19u. Dinsdag van 12u tot 19u.

Gesloten op maandag.
Zennestraat 63 te Brussel.
02/514 33 32
Tram 82-83-51 halte
Anderlechtsepoort

Waar zich wassen?



■ Publieke baden

Gebruik tijdvakken:

-Vanaf 9.15 laatste ticket verkocht om 9.30 -10.30 uur - laatste ticket om 10.45 uur -11.45-12.00 -13.00-13.15 Van dinsdag tot zaterdag. Zeep en handdoek meebrengen. 2,5€.
Breng zeep en badhanddoek mee
Reebokstraat 28 te Brussel
02/511 24 68
Bus 27 halte Hallepoort – 48 halte Hallepoort of Vossenplein

■ DoucheFLUX

Van dinsdag tot vrijdag van 8u30 tot 12u00 en de zaterdag en zondag van 10u30 tot 14u30. Maximaal 15 mensen tegelijk in het gebouw. Woensdag van 13u tot 15u alleen voor vrouwen.

Douches: 1€.

Veeartsenstraat 84 te Anderlecht -
0471 22 96 43

Metro 2 - 6 halte Zuidstation -
Tram 32- 81- 82 - Bus 49- 50 halte
Koningslaan
Bus 78 halte Veeartsen

■ La Fontaine

Maandag, dinsdag, donderdag, vrijdag. Inschrijving om 8u30.
Mannen: 1/week van tussen 9u30 en 11u.
Vrouwen: 2/week om 9u30.

Waar uitrusten?



■ Pierre d'Angle

Op aanwijzing van de maatschappelijke werker, mogelijkheid om een middagdutje te doen.
Telefonische reservatie tot 13h00.
Toegang tussen 13.00 en 15.00.
Nieuwland 153 te Brussel.
02/513 38 01
Metro 2-6 - Tram 4-51 halte Zuidstation
Bus 48 halte Vossenplein

Waar de nacht doorbrengen?



■ Le Samusocial

Noodopvangcentrum voor mannen, vrouwen en gezinnen.
Maaltijden, sanitaire toegang, huisvesting, accompagnement psycho-medico-social.
Alle diensten zijn gratis en beschikbaar voor alle. Telefooneren naar 0800/99 340 om een plaats te reserveren.

Verpleegkundige zorgen,
pedicure, behandeling
parasieten. Gratis.
Hoogstraat 346 te Brussel
02/510 09 10
Metro 2-6 Tram 3-4-51 halte
Hallepoort

■ **Missionnaires de la charité**

Woensdag van 9u tot 10u gratis.
Koningslaan 69 te Sint-Gillis
02 539 41 17
Tram 82 – Bus 64 halte
Koningslaan

■ **Pierre d'Angle**

Op aanwijzing van de maatschap-
pelijke werker, mogelijkheid
om een middagdutje te doen.
Telefonische reservatie tot 13h00.
Toegang tussen 13.00 en 15.00.
Nieuwland 153 te Brussel.
02/513 38 01
Metro 2-6 - Tram 4-51 halte
Zuidstation Bus 48 halte
Vossenplein

■ **Rolling Douche**

Mobiele hygiënische dienst vrij
0474/414 007
Maandag van 13.30 tot 18u,
Flageyplein te Elsene
Woensdag van 13.30 tot 18u,
Stuiversstraat, Centraal station
Donderdag van 11u tot 15u,
Malibransdagreceptie (10, rue de la
Digue. 1050 Elsene) tot eind maart.

Vrijdag van 13.30 tot 18u,
esplanade Zuidstation (kant van
de Zuidertoren).

Wij rijden niet op feestdagen.
Warme douches, volledige
kledingwissels, warme dranken,
luisteren en oriëntatie.

Vrij diensten open voor vrouwen
en mannen, mensen met honden
en kinderen onder begeleiding van
een verantwoordelijke volwassene
(geen minderjarige alleen).

Waar het wasgoed wassen?



■ **Bulle ASBL**

Mobiele wasserij, solidair
en gratis. Bestaat uit een
bestelwagen uitgerust met
twee wasmachines et twee
droogmachines. 0487/44 88 68
Maandag van 13u30 tot 17u30,
Flageyplein te Elsene
Woensdag van 13h30 tot 17u30,
Stuiversstraat, Centraal station
Vrijdag van 13u30 tot 17u30,
esplanade Zuidstation (kant van
de Zuidertoren).

■ **DoucheFLUX**

Van dinsdag tot vrijdag van 8u30
tot 11u.
Woensdag alleen voor vrouwen
Alleen met een douche
Prijs: 1€
Veeartsenstraat 84 te Anderlecht-
0471/ 22 96 43
Metro 2 - 6 halte Zuidstation -

Tram 32- 81- 82 - Bus 49- 50 halte
Koningslaan
Bus 78 halte Veeartsen

■ **Le Clos**

Elke weekdag van 9u30 tot 11u,
13u30-18u.
Alles inbegrepen 2€, maximum
7kg.
33 A Sint-Gillisvoorplein – 02/537
33 33
Tram 3-4-51 halte Sint-
Gillisvoorplein of metro halte
Hallepoort

■ **L'Entraide van Sint-Gillis**

Van maandag tot vrijdag van 10u
tot 12u – Prijs: 1€
Kerkstraat 59 te Sint-Gillis
02/541 81 14
Tram 3-4-51 halte Sint-
Gillisvoorplein of metro 2 en 6
halte Hallepoort

LOCKERS



■ **DoucheFLUX**

-voor een eerste huur (in functie
van de beschikbaarheid van
onverhuurde lockers): bied je
aan bij het onthaal op dinsdag of
vrijdag om 14u30
-voor verlenging van de huur
of toegang tot je locker: bied je
aan bij het onthaal algemene
openingsuren van DoucheFLUX
-opgelet! op woensdag is
DoucheFLUX enkel toegankelijk

voor vrouwen
-tarief:
– 1€, 1,50€, 2€/week, naargelang
de grootte van de locker
– 4€ voor een verloren of kapotte
sleutel (het is mogelijk de sleutel
bij DoucheFLUX in bewaring te
geven)
Veeartsenstraat 84 te Anderlecht-
0471/ 22 96 43
Metro 2 - 6 halte Zuidstation -
Tram 32- 81- 82 - Bus 49- 50 halte
Koningslaan
Bus 78 halte Veeartsen

Waar zich laten verzorgen?



■ **Verzorgingscentrum ATHENA**

Van maandag tot vrijdag van 9u
tot 18u. Laatste inschrijving om
17u.

Gesloten in het WE en op
feestdagen.

Verpleegkundige zorg van
maandag tot donderdag van 13u30
tot 17u30

Als het mogelijk is, bel voordat uw
komst. Als U Covid19 symptomen
hebt, bel het Centrum Athena en
kom niet ter plaatse. Als opbellen
is niet mogelijk, kom met een
mask op het Centrum.

De Brouchovenstraat 2 te Brussel
– 0494/18.90.024 – 0493/05.16.56
Metro 2-6 halte Kruidtuin – Tram
3-4 halte Rogier

■ DoucheFLUX

Verpleegkundige zorg:

Van dinsdag tot vrijdag van 10u tot 12u

Opgelet! op woensdag is

DoucheFLUX enkel toegankelijk voor vrouwen

Zonder afspraak maar gelieve je in te schrijven aan het onthaal

Tarief: gratis

Kinesithérapie

Woensdag van 14u tot 16u voor vrouwen

Zaterdag van 10u30 tot 16u voor iedereen

Opgelet ! enkel op medisch voorschrift

Tarief: gratis

Medische pedicure

Vrijdag van 13u tot 16u

Inschrijven (verplicht) aan het onthaal

Tarief: gratis

Voetverzorging

Basis verzorging: voetbad, verzorging van wondes, vernieuwing verband... (geen medische pedicure)

Om de twee zaterdagen van 13u tot 16u

Zonder afspraak

Tarief: gratis

Optiker

Elke 2e donderdag van de maand van 10u tot 12u

Voor een goede dienstverlening

is een degelijke kennis van het Nederlands, het Frans of het Engels noodzakelijk, zo niet, gelieve vergezeld te worden van iemand die kan vertalen

Inschrijven aan het onthaal

Tarief: 1€

■ DUNE

Zorgen en gratis raadplegingen Verpleegkundige permanenties van maandag tot vrijdag van 19u tot 22u30

HenryJasparlaan 124 te Sint-Gillis
02/538.70.74

Tram 3-4-51/ Metro 2-6 halte Hallepoort

■ La Fontaine

Verpleegkundige diensten

Op afspraak van maandag t / m vrijdag van 9.00 tot 12.00 en van 13.00 tot 16.00.

Vrij Medische permanenties elke maandag van 19u tot 21u en elke donderdag van 14u tot 16u.

Hoogstraat 346 te Brussel
02/510 09 10

Metro 2-6 Tram 3-4-51 halte Hallepoort

■ Médibus – Gratis Mobiele Raadplegingen bestemd voor druggebruikers:

Maandag van 15u tot 18u- Ribaucourt
Elke dinsdag en donderdag van 15u tot 18u

Sainteletteplein –Sint-Jans-Molenbeek

Tram 51 - halte Saintelette

- **Medibus – Dokters van de wereld**
Gratis mobile raadplegingen
Maandag van 18u30 tot 20u45
Stuiversstraat- Centraal station
Dinsdag van 18u30 tot 20u45
Europa Esplanade – Zuidstation
Donderdag van 18u30 tot 20u45
Simon Bolivar Plaats - Noordstation

- **VZW Solidarité Grands Froids**
Dokter en verpleegster: elke dinsdag van 12u tot 16u
Vestiairedienst: elke dinsdag, donderdag en vrijdag van 13u tot 16u (Toegang alleen op vertoon van een document van uw socialwerker).
Danemarkstraat 74 te Saint-Gillis
Tram 81 halte Bethlehem -
Tram 3-4-51 of Métro 2-6 halte Hallepoort

Waar informatie krijgen?



- **Centrum voor Sociale Opvang E.H. Froidure**
Sociaalpermanenties, schuldbemiddeling, juridische bijstand, materiële en voedselhulp.
Van maandag tot vrijdag, 8u30-16u30, alleen op afspraak:
02/533 04 60 of verschijn persoonlijk 101, Amerikaanse straat 101, 1050 Elsene.

- **OCMW van Sint-Gillis**
Onthaalpermanenties van 8u tot 12u
Fernand Bernierstraat 40 en Charleroiesteenweg 123a te Sint-Gillis.
02.600.54.11
Metro 2-6 halte Hallepoort of tram 81 halte Bethlehem
Metro 2-6 halte Louise of tram 81 halte Janson

- **Diogenes vzw**
Straathoekwerk op het grondgebied van het Brussels Hoofdstedelijk Gewest, Sint-Gillis inbegrepen.
Ondersteuning en begeleiding van de straatbewoners tijdens hun volledig traject in de marginaliteit. 02.502.19.35

- **DoucheFLUX**
Psychosociale dienstverlening van dinsdag tot vrijdag van 9u tot 15u.
-de maatschappelijk assistente is bereikbaar van maandag tot vrijdag van 9u tot 15u
-telefonisch: 0470 87 42 60
-via e-mail: valentine.reyniers@doucheflux.be
-tarief: gratis
Opgepast! Woensdag alleen voor vrouwen.
Juridisch advies: voor mensen zonder verblijfsvergunning, die een asielaanvraag willen indienen...
-Donderdag van 12u tot 15u
-Talen: Frans, Nederlands, Engels
-Zonder afspraak maar wel

aanvragen aan het onthaal bij
aankomst
-tarief: gratis
Veeartsenstraat 84 te Anderlecht
– 02/319.58.27

Metro 2 - 6 halte Zuidstation -
Tram 32- 81- 82 - Bus 49- 50 halte
Koningslaan
Bus 78 halte Veeartsen

■ **DUNE Counter bestemd voor
druggebruikers**

Anoniem onthaal, gratis en
onvoorwaardelijk.

Onthaal permanenties van
maandag tot vrijdag van 19u tot
22u45.

Sociale permanenties elke
woensdag van 19u tot 22u30 en
elke donderdag van 14u tot 17u.
HenryJasparlaan 124 te Sint-Gillis
02/538.70.74

Metro 2 et 6 et tram 3, 4, et 51 –
halte Hallepoort.

■ **Educateurs de rue**

Sociale permanenties: dinsdag,
woensdag en donderdag van 10u
tot 13u

Vestingstraat 12 te Sint-Gillis –
02/539 23 91

Tram 81 halte Barrière – Tram
3-4-51 Hate Horta

■ **Dienst Buurtjustitie – Juridische
permanenties**

algemeen

-Maandag van 14u tot 16u,
woensdag van 9u00 tot 11u00 en
donderdag van 9u00 tot 12u00

Broodhaersplein 7-8 te Sint-Gillis
02/542 62 40. Telefonisch contact
alleen.

■ **L'Entraide van Sint-Gillis**

Sociale permanenties: van
maandag tot vrijdag van 8u30 tot
11u

Kerkstraat 59 te Sint-Gillis
02/541 81 14

Tram 3-4-51 halte Sint-
Gillisvoorplein of Metro 2 en 6
halte Hallepoort

■ **Straathoekverpleegkundigen**

Straathoekwerk en
herinschakeling van daklozen op
het ganse grondgebied van het
Brussels Hoofdstedelijk Gewest,
Sint-Gillis inbegrepen.

02/265 33 00

■ **Dokters van de wereld**

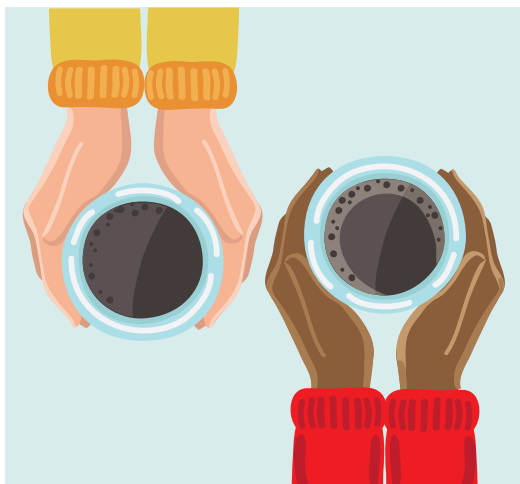
Telefonische permanenties:
maandag, woensdag, donderdag,
vrijdag van 9u tot 12u en van 13h
tot 17u. Dinsdag enkel van 9u tot
12u. 02/225 43 13

■ **Resto du Cœur van Sint-Gillis**

Sociale permanentie op maandag,
dinsdag, donderdag en vrijdag
van 9u tot 10u en van 11u tot 13u
of op afspraak.

Bosniëstraat 22 te Sint-Gillis -
02/538 92 76

Tram 81-82 halte Bethlehem



CPAS
1 0 6 0
OCMW

Verantwoordelijke uitgever: Voorzitter van het OCMW Sint-Gillis
Fernier Bernierstraat 40 - 1060 Saint-Gillis
November 2020